

TERRA BAND UV

NASTRO ADESIVO BUTILICO



NAIL
SEALING



DURABILITY



100% UV
RESISTANCE



STRONG

TERRAZZE E FACCIATE

Ideale per la protezione dei listelli dall'acqua e dai raggi UV. Utilizzabile sia per terrazze che per facciate, assicura la protezione e la durabilità dei listelli in legno.

STABILITÀ UV PERMANENTE

Il supporto in alluminio rinforzato e la formulazione in butile permettono eccellente durabilità anche in condizioni di stress termico ed esposizione continua ai raggi UV.

COMPOSIZIONE

- 1 **supporto:** pellicola in alluminio rinforzato color antracite stabile agli UV
- 2 **collante:** compound butilico adesivo grigio
- 3 **strato di separazione:** pellicola in PE



DATI TECNICI

Proprietà	normativa	valore	USC units
Spessore	-	8 mm	31 mil
Tack iniziale +23/+5 °C	ASTM D 2979	7,2/13 N	1.6/2.9 lbf
Forza di adesione su acciaio a 180°	ASTM D 1000	20 N/10 mm	11.42 lbf/in
Scorrimento verticale	ISO 7390	0 mm	-
Resistenza a trazione MD/CD	EN 12311-1	185/200 N/50 mm	21.13/22.84 lbf/in
Allungamento MD/CD	EN 12311-1	10/20 %	-
Fattore di resistenza al vapore d'acqua (μ)	UNI EN 1931	2720000	10880 MN-s/g
Reazione al fuoco	EN 13501-1	classe E	-
Resistenza alla temperatura	-	-40/+100 °C	-40/+212 °F
Temperatura di applicazione ⁽¹⁾	-	+0/+40 °C	+32/104 °F
Impermeabilità all'acqua	-	conforme	-
Resistenza ai raggi UV	-	permanente	-
Temperatura di stoccaggio ⁽²⁾	-	+5/+40 °C	+41/104 °F
Classificazione VOC francese	ISO 16000	A+	-
Emissioni VOC	EN 16516	bassissime	-
Presenza di solventi	-	no	-

⁽¹⁾Su supporto asciutto e a temperatura > 0 °C. È necessario garantire l'assenza di condensa o gelo sulla superficie.

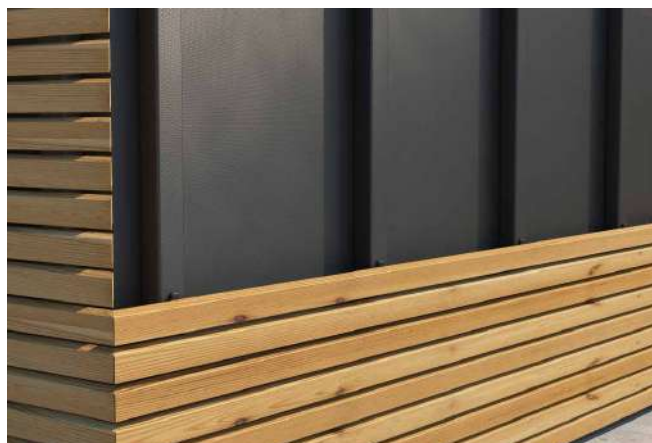
⁽²⁾Stoccare il prodotto in un luogo asciutto e al coperto per un massimo di 12 mesi.

Classificazione del rifiuto (2014/955/EU): 08 04 10.

CODICI E DIMENSIONI

CODICE	B [mm]	L [m]	B [in]	L [ft]	
TERRAUV75	75	10	3.0	33	8
TERRAUV100	100	10	3.9	33	6
TERRAUV200	200	10	7.9	33	4
TERRAUV400	400	10	15.8	33	2

CAMPI APPLICATIVI



GAMMA PRODOTTI



TERRAUV75



TERRAUV100



TERRAUV200



TERRAUV400



AUTOSIGILLANTE E PLASMABILE

Nastro morbido e facilmente lavorabile. La miscela si chiude sulle perforazioni rimanendo perfettamente impermeabile all'acqua, rendendo ideale anche la sigillatura del sotto banchina.

RESISTENTE

Grazie al film in alluminio rinforzato è dotato di incredibili proprietà meccaniche ed è resistente agli strappi.